



Le nuove cantine ideali per la conservazione dei vini

- **Belle ed esclusive:** fornite in cemento, possono essere completate con soffitto a volta in mattone, anche antico, o in pietra.
- **Modulari:** si compongono liberamente di più moduli base, secondo ciascuna esigenza.
- **Personalizzabili:** una gamma di optional e di finiture permettono di costruire la cantina che è solo tua.
- **A prova d'acqua e d'umidità.** A differenza delle altre cantine sotterranee, le cantine sono costruite con cemento impermeabilizzato e rivestite di una pellicola vetrificante.
- **Climatizzate:** sono disegnate per utilizzare la propria massa in cemento e la stabilità termale del terreno al fine di mantenere un ambiente confortevole in modo naturale.
- **Costo:** i costi delle cantine sono minimizzati in quanto i moduli sono precostruiti in fabbrica ed installati a casa vostra già completi di accessori.
- **Tempi:** i tempi di posa sono ridottissimi, il più delle volte si concludono in giornata.

MODULO BASE CANTINA MONOBLOCCO



MONOBLOCCO CANTINA

Modulo base in calcestruzzo monolitico larghezza cm 250 altezza cm 250 profondità cm 350.

Superficie lorda mq 8,75.

Pavimento in cemento liscio.

Soffitto a volta a crociera, con altezza di cm 54, finitura a cemento liscio, a sezione ellittica con archi perimetrali in rilievo.

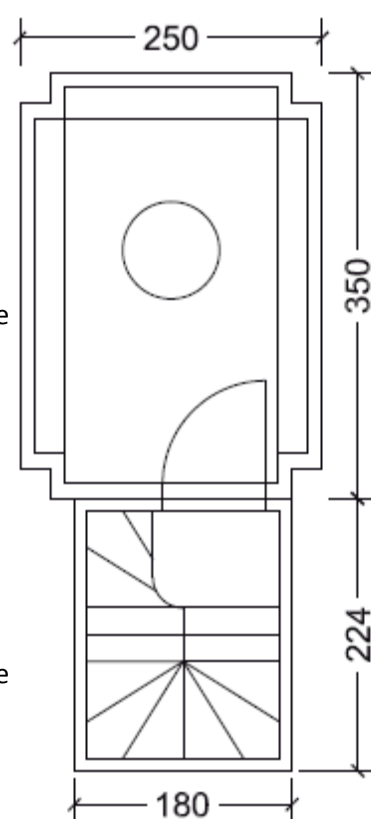
Il monoblocco viene interrato con una profondità di 40 cm dalla sommità della volta.

Struttura in calcestruzzo armato e vibrato, additivato con impermeabilizzanti.

Pannello di fondazione spessore totale cm 20 con inserita camera d'aria per la ventilazione ed il raffreddamento naturali. Fori di ventilazione inferiori e superiori.

Impianti: predisposizione di numero sette punti luce ed una presa. Predisposizione impianti per un rubinetto e scarico per lavello.

Porta zincata di ingresso cm 85 x cm 200.



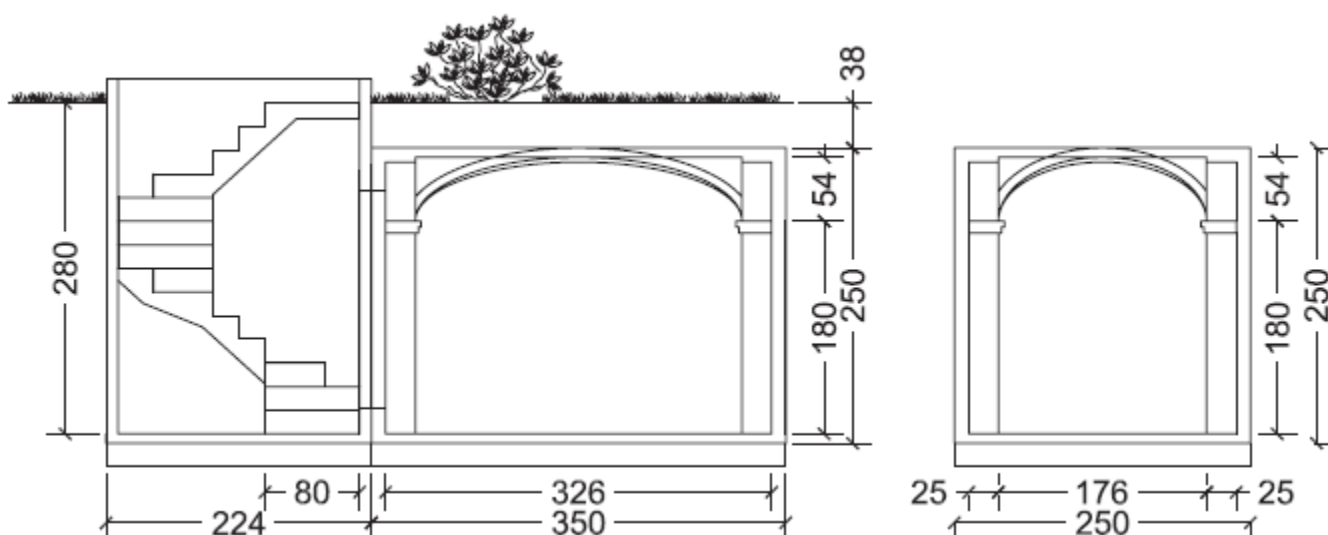
MONOBLOCCO SCALA

In calcestruzzo monolitico larghezza cm 180 altezza cm 308 profondità cm 224.

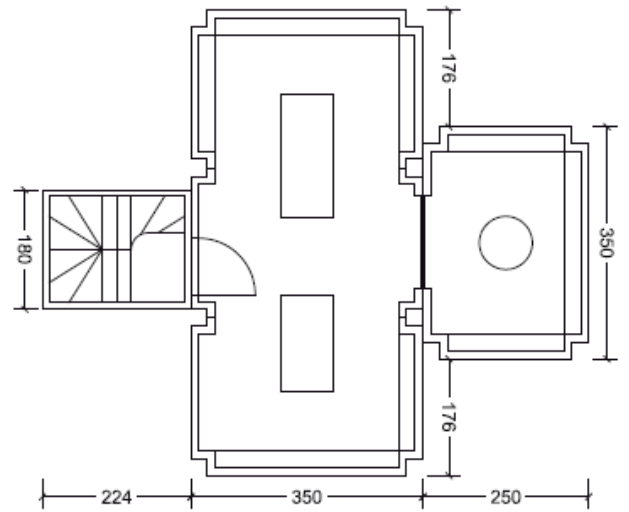
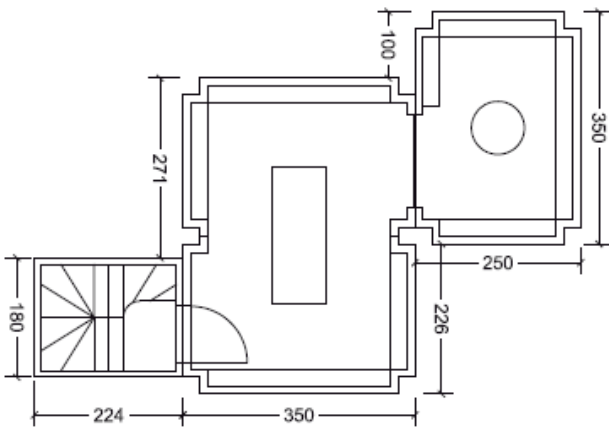
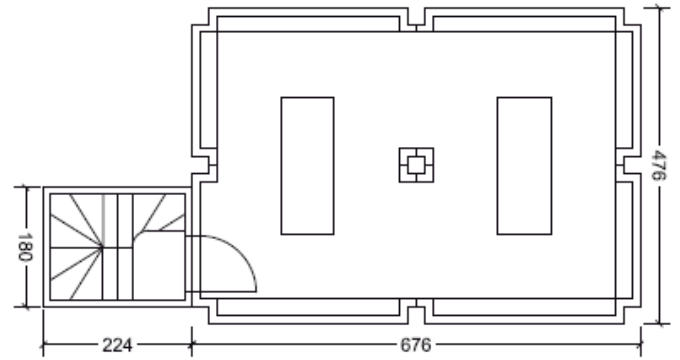
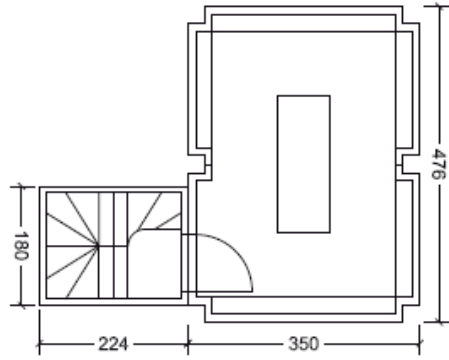
Numero quattordici scalini larghezza cm 80, alzata cm 20, pedata cm 22.

Pannello di fondazione spessore totale cm 20 con inserita camera d'aria per la ventilazione ed il raffreddamento naturali.

Impianti: predisposizione impianto idrico con pozzetto di raccolta acqua e elettropompa di espulsione.



ESEMPI DI COMBINAZIONI



ESEMPI DI COMBINAZIONI

MODULO BASE CANTINA in calcestruzzo monolitico

Larghezza cm 250 - Altezza cm 250 - Profondità cm 350. Superficie lorda mq 8,75.

MODULO BASE SCALA calcestruzzo monolitico

Larghezza cm 180 - Altezza cm 308 - Profondità cm 224

PAVIMENTO MODULO sup. lorda 3,50 X 2,50

Mattoni nuovi a pasta molle posati di lato su sabbia, tipo "a secco" cm 6 x cm 25	A correre
Mattoni nuovi a pasta molle posati di lato su sabbia, tipo "a secco" cm 6 x cm 25 ca.	A spina di pesce
Mattoni antichi di recupero da demolizioni, posati su lato cm 6 x cm 5 ca.	A correre
Mattoni antichi di recupero da demolizioni, posati su lato cm 6 x cm 25 ca.	A spina di pesce

SOFFITTO A VOLTA MODULO sup. est. 3,50 X 2,50

Cemento bocciardato	A correre
Mattoni nuovi a pasta molle posati sul lato cm 6 x cm 25 con fugati	A spina di pesce
Mattoni antichi di recupero da demolizioni, posati sul lato cm 6 x cm 25 ca fugati	A correre
Pietra arenaria naturale, posatura tipo "a secco"	A spina di pesce

N. 4 COLONNE

Mattoni nuovi a pasta molle posati di lato cm 6 x cm 25 e fugati

Mattoni antichi di recupero da demolizioni, posati su lato cm 6 x cm 25 ca

4 CAPITELLI sagomati altezza cm 10 – 13, dimensioni cm 30 x cm 30

In mattone nuovo tipo a pasta molle

In mattone antico da recupero

In pietra bianca d'Istria

PORTA

Porta in legno massello

Porta in legno coibentata tamburata

Porta a vetro due ante ad arco tra due moduli - cm 160 x cm 214

VENTILAZIONE PARETI

Ventilazione pareti esterne

Ventilazione naturale esterna di pareti e volte con intercapedini interconnesse per la massima stabilizzazione delle temperature per l'ottimale conservazione di vini e prodotti alimentari

LUCI